

Mars 2014

# Directive Inondation

## Bassin Rhône- Méditerranée

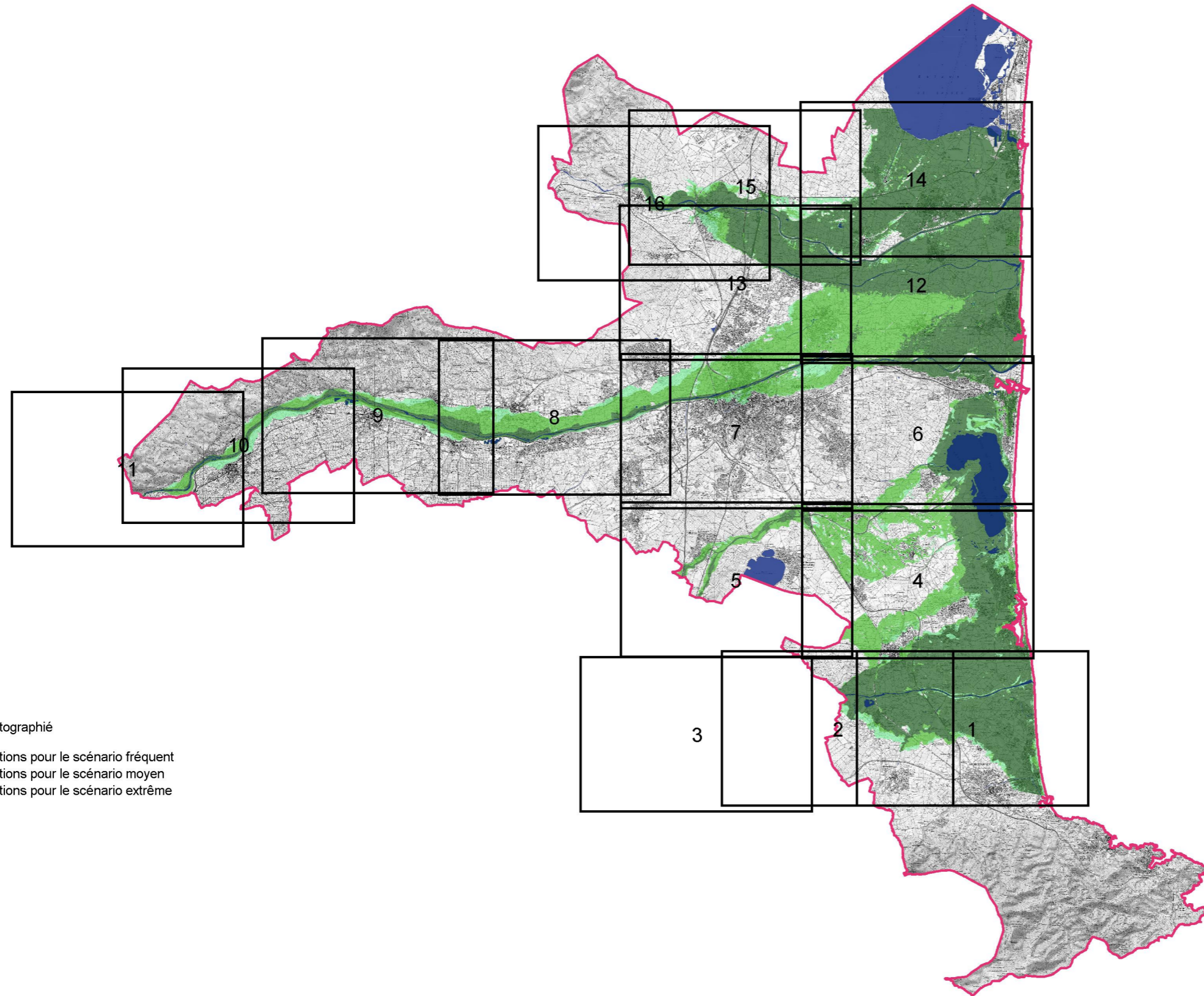
### *Territoire à Risque Important d'inondation (TRI) de PERPIGNAN – SAINT-CYPRIEN*

*Débordement de cours d'eau*

Atlas des surfaces inondables  
de la Têt

**SCENARIO MOYEN**

# Atlas du TRI de Perpignan - Débordement de cours d'eau



- Secteur du TRI cartographié
- Emprise des inondations pour le scénario fréquent
- Emprise des inondations pour le scénario moyen
- Emprise des inondations pour le scénario extrême
- Limite de TRI
- Hydrographie

0 5 km



Avertissement : carte partielle ne tenant pas compte de tous les cours d'eau.

Lit mineur et zone en eau permanente

**Hauteurs d'eau**

- De 0 à 0,5 m
- De 0,5 à 1 m
- De 1 à 2 m
- Plus de 2 m

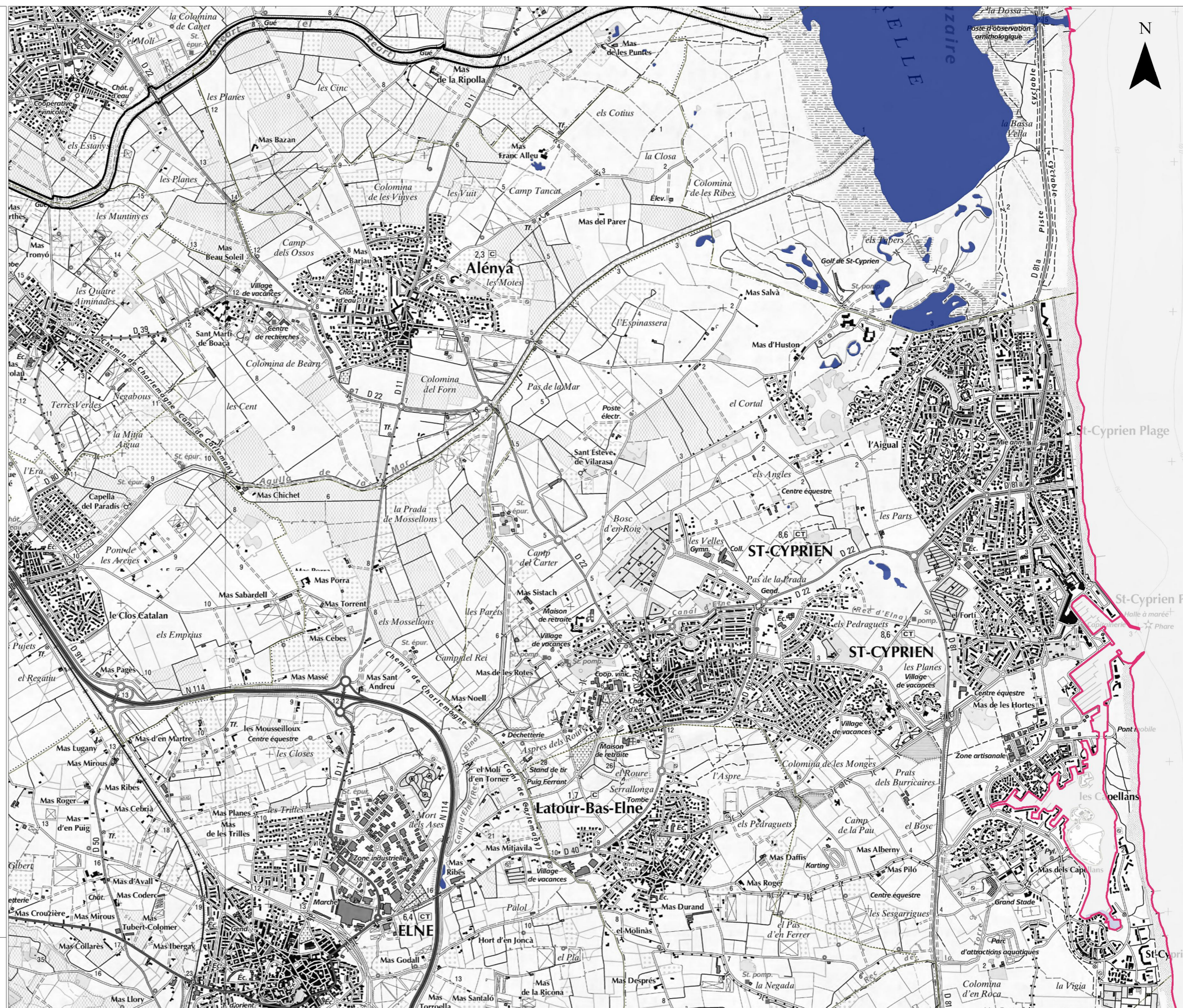
**Protection**

Ouvrage de protection

**Découpage administratif**

- Limite de TRI
- Limite de commune

Copyright IGN © (Scan25, BDTopo)  
Année de production : 2014  
Protocole ministère du 8 janvier 2012





Avertissement : carte partielle ne tenant pas compte de tous les cours d'eau.

■ Lit mineur et zone en eau permanente

**Hauteurs d'eau**

- De 0 à 0,5 m
- De 0,5 à 1 m
- De 1 à 2 m
- Plus de 2 m

**Protection**

— Ouvrage de protection

**Découpage administratif**

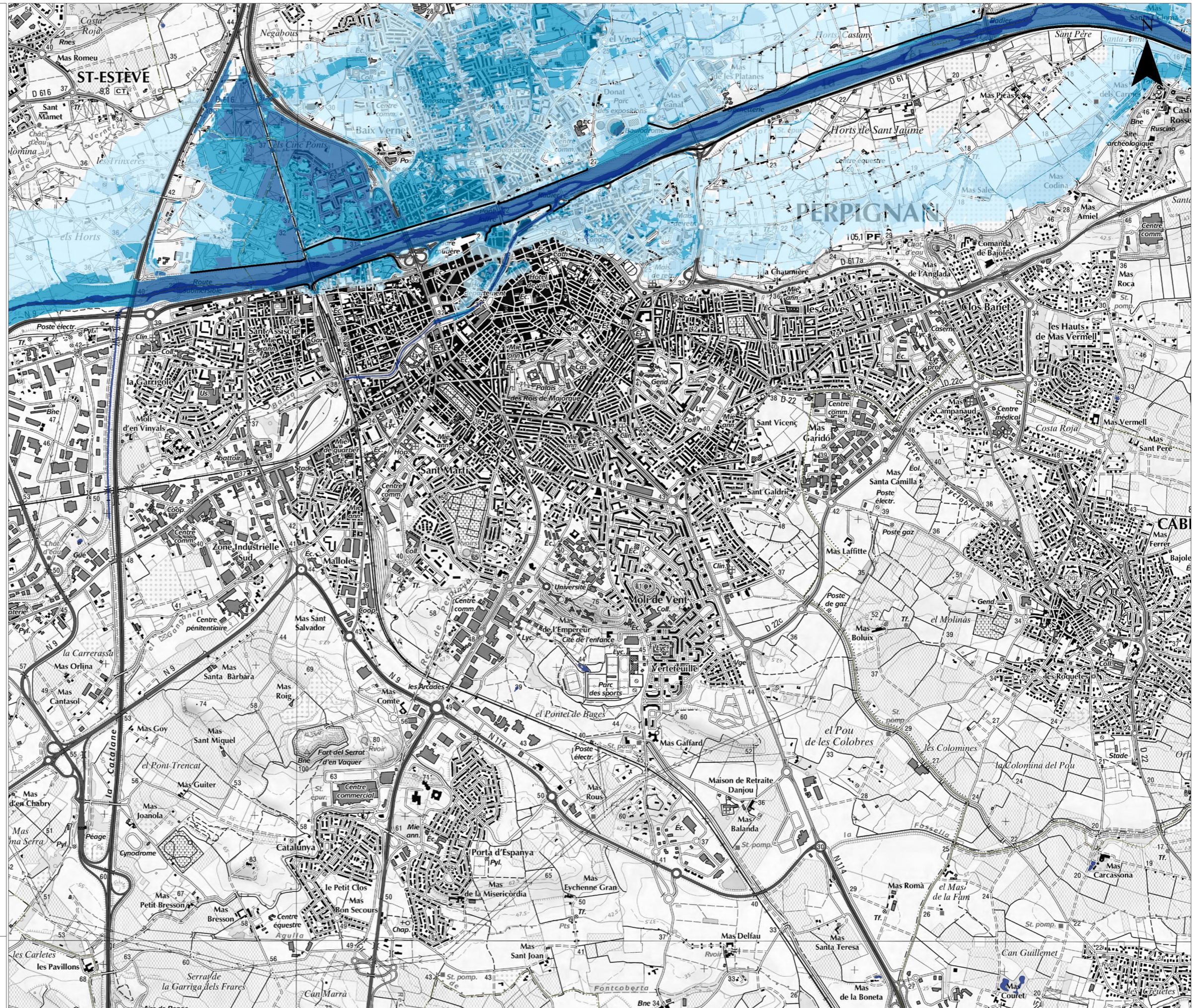
- Limite de TRI
- Limite de commune

Copyright IGN © (Scan25, BDTopo)  
Année de production : 2014  
Protocole ministère du 8 janvier 2012





Avertissement : carte partielle ne tenant pas compte de tous les cours d'eau.



■ Lit mineur et zone en eau permanente

**Hauteurs d'eau**

- De 0 à 0,5 m
- De 0,5 à 1 m
- De 1 à 2 m
- Plus de 2 m

**Protection**

— Ouvrage de protection

**Découpage administratif**

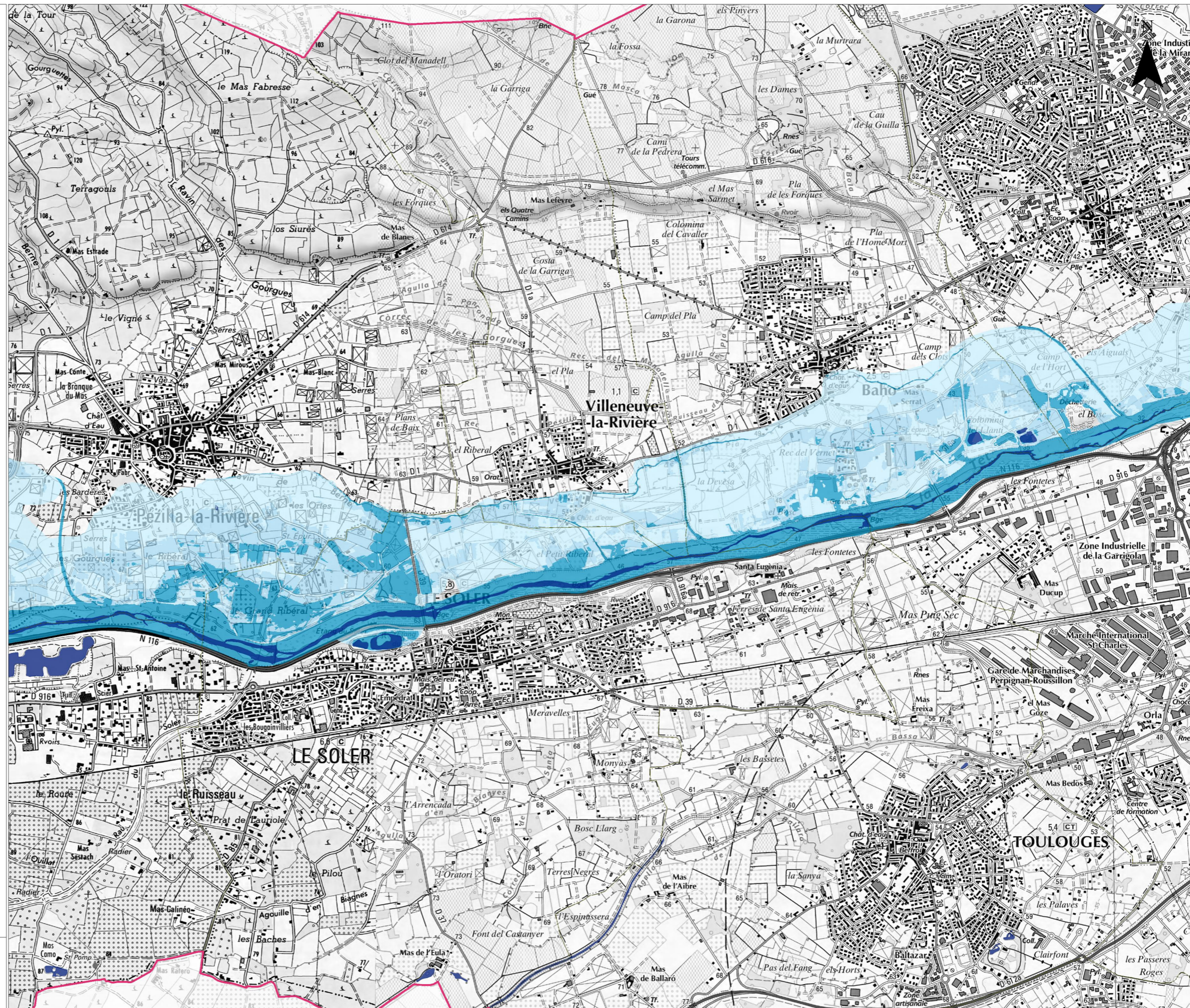
- Limite de TRI
- Limite de commune

Copyright IGN © (Scan25, BDTopo)  
Année de production : 2014  
Protocole ministère du 8 janvier 2012





Avertissement : carte partielle ne tenant pas compte de tous les cours d'eau.



■ Lit mineur et zone en eau permanente

**Hauteurs d'eau**

- De 0 à 0,5 m
- De 0,5 à 1 m
- De 1 à 2 m
- Plus de 2 m

**Protection**

— Ouvrage de protection

**Découpage administratif**

- Limite de TRI
- Limite de commune

Copyright IGN © (Scan25, BDTopo)  
 Année de production : 2014  
 Protocole ministère du 8 janvier 2012





Avertissement : carte partielle ne tenant pas compte de tous les cours d'eau.

Lit mineur et zone en eau permanente

**Hauteurs d'eau**

- De 0 à 0,5 m
- De 0,5 à 1 m
- De 1 à 2 m
- Plus de 2 m

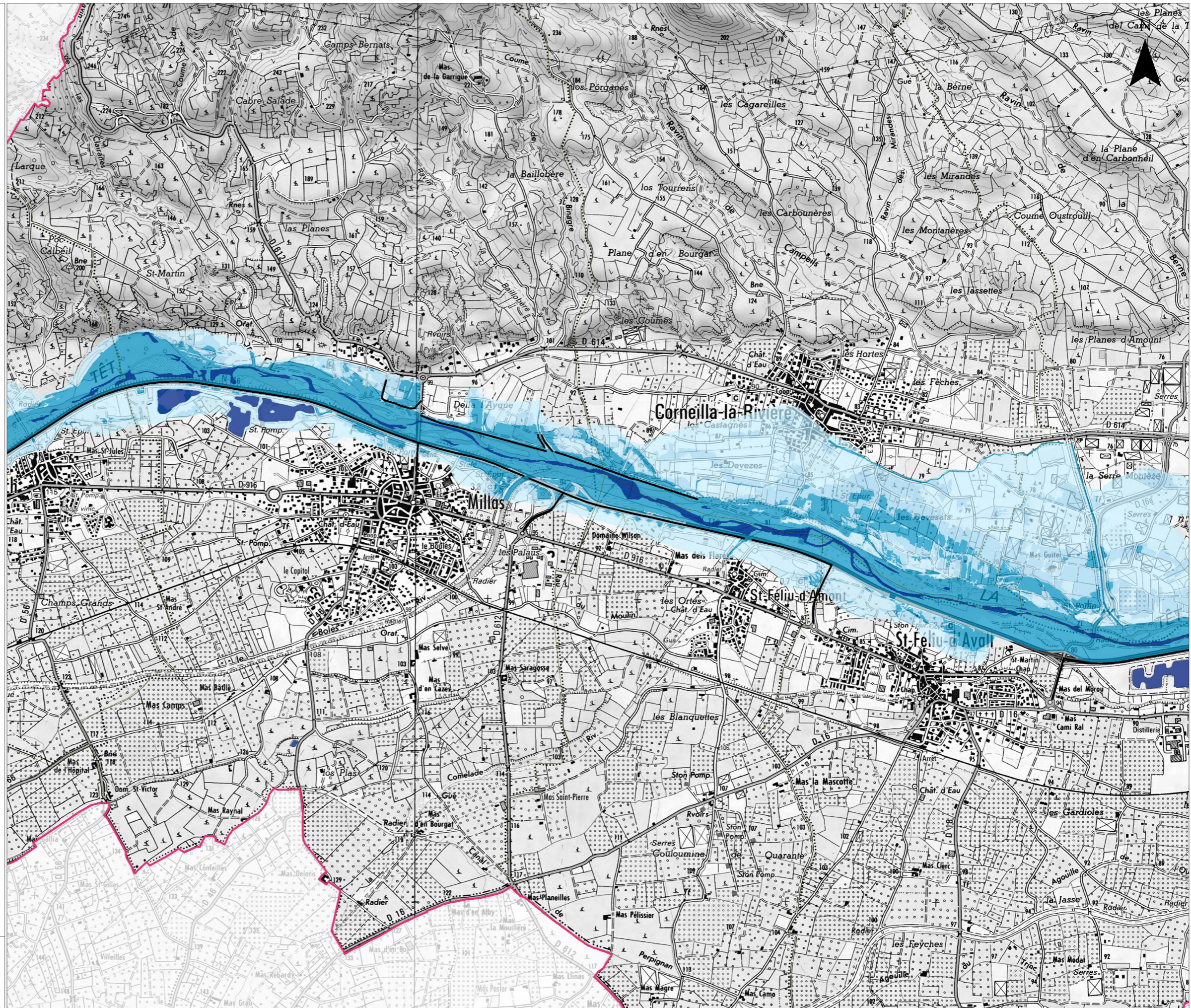
**Protection**

Ouvrage de protection

**Découpage administratif**

- Limite de TRI
- Limite de commune

Copyright IGN © (Scan25, BDTopo)  
Année de production : 2014  
Protocole ministère du 8 janvier 2012





Avertissement : carte partielle ne tenant pas compte de tous les cours d'eau.

■ Lit mineur et zone en eau permanente

**Hauteurs d'eau**

- De 0 à 0,5 m
- De 0,5 à 1 m
- De 1 à 2 m
- Plus de 2 m

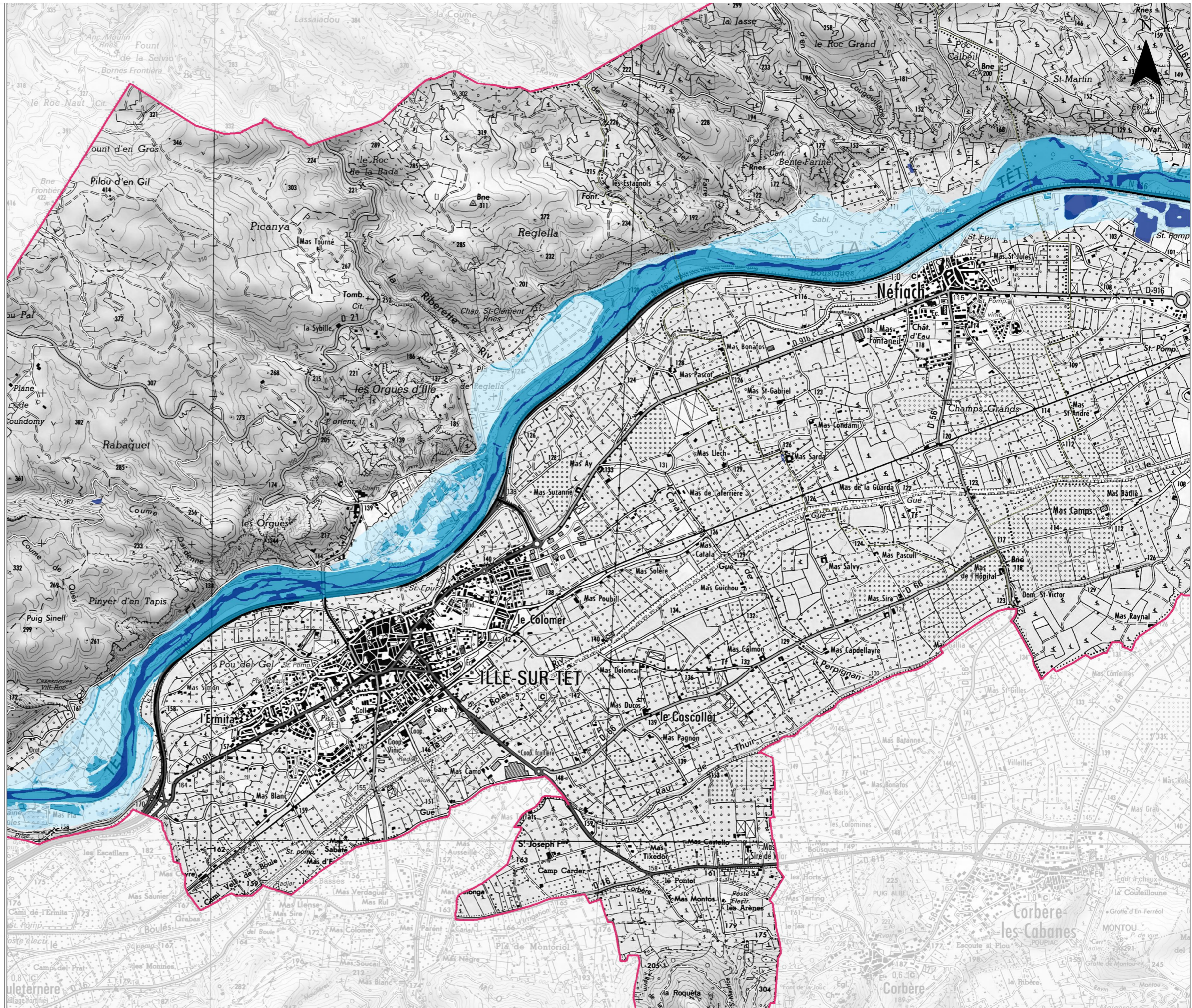
**Protection**

— Ouvrage de protection

**Découpage administratif**

- Limite de TRI
- Limite de commune

Copyright IGN © (Scan25, BDTopo)  
Année de production : 2014  
Protocole ministère du 8 janvier 2012







Avertissement : carte partielle ne tenant pas compte de tous les cours d'eau.

Lit mineur et zone en eau permanente

**Hauteurs d'eau**

- De 0 à 0,5 m
- De 0,5 à 1 m
- De 1 à 2 m
- Plus de 2 m

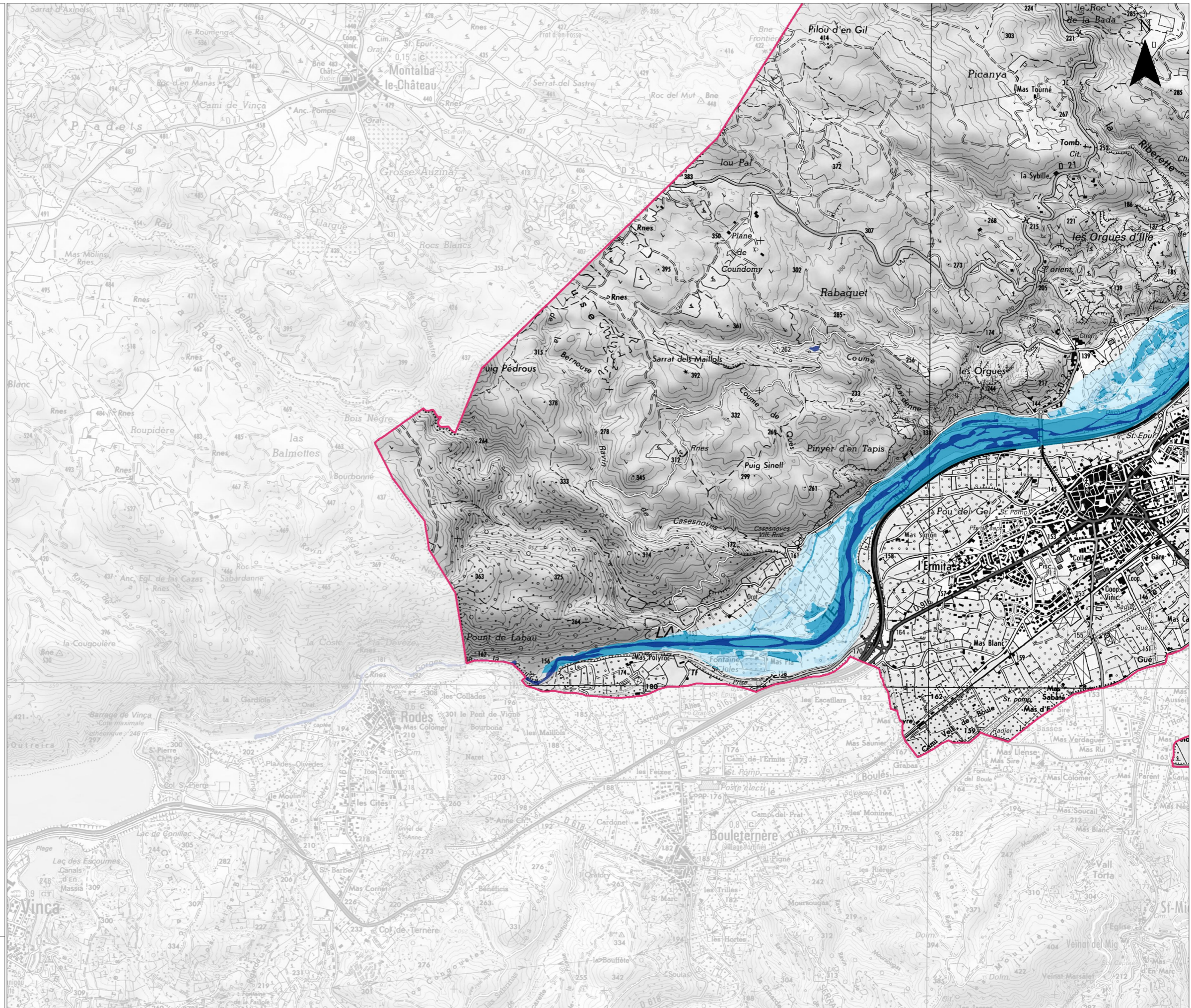
**Protection**

Ouvrage de protection

**Découpage administratif**

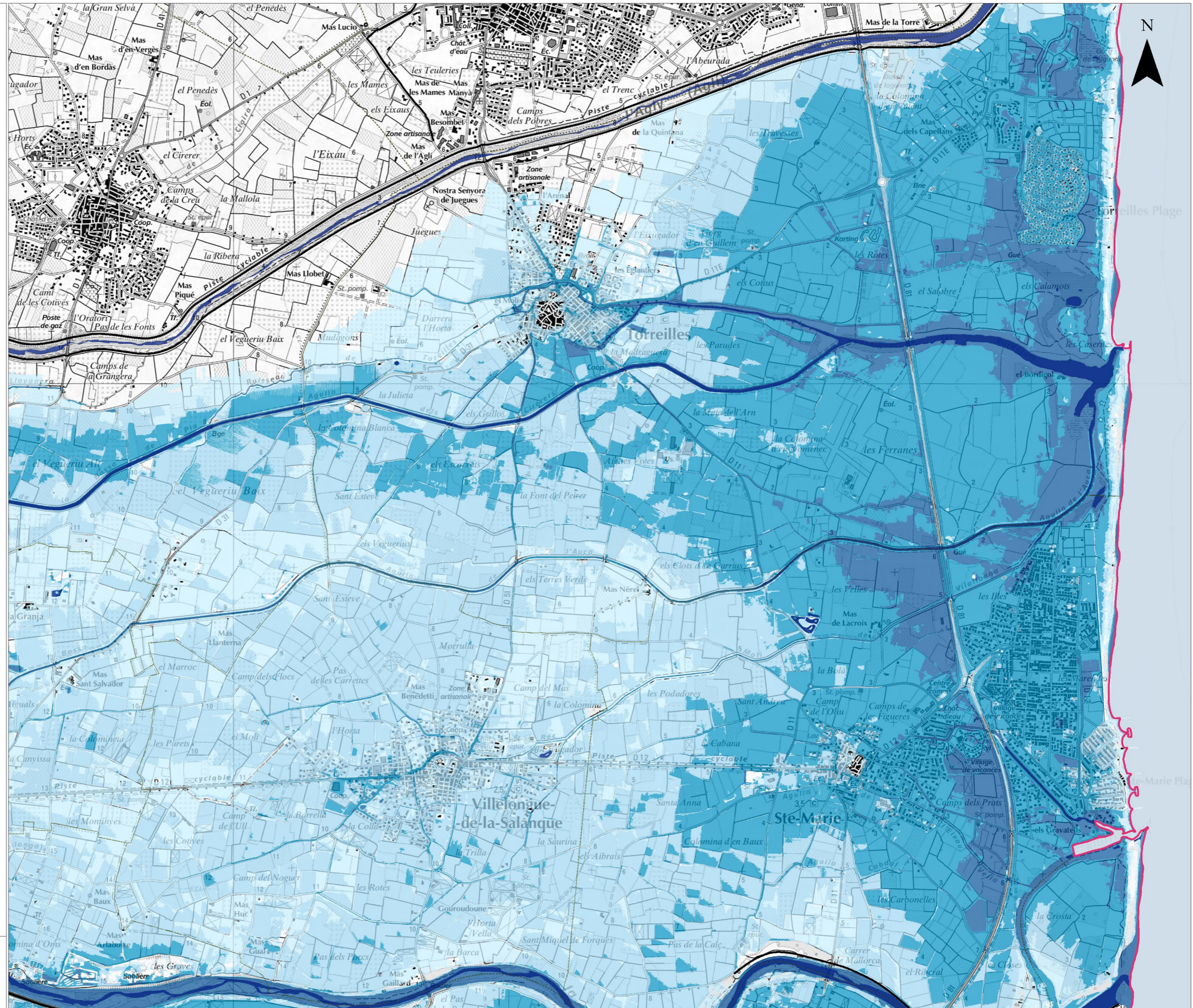
- Limite de TRI
- Limite de commune

Copyright IGN © (Scan25, BDTopo)  
Année de production : 2014  
Protocole ministère du 8 janvier 2012





Avertissement : carte partielle ne tenant pas compte de tous les cours d'eau.



■ Lit mineur et zone en eau permanente

**Hauteurs d'eau**

- De 0 à 0,5 m
- De 0,5 à 1 m
- De 1 à 2 m
- Plus de 2 m

**Protection**

— Ouvrage de protection

**Découpage administratif**

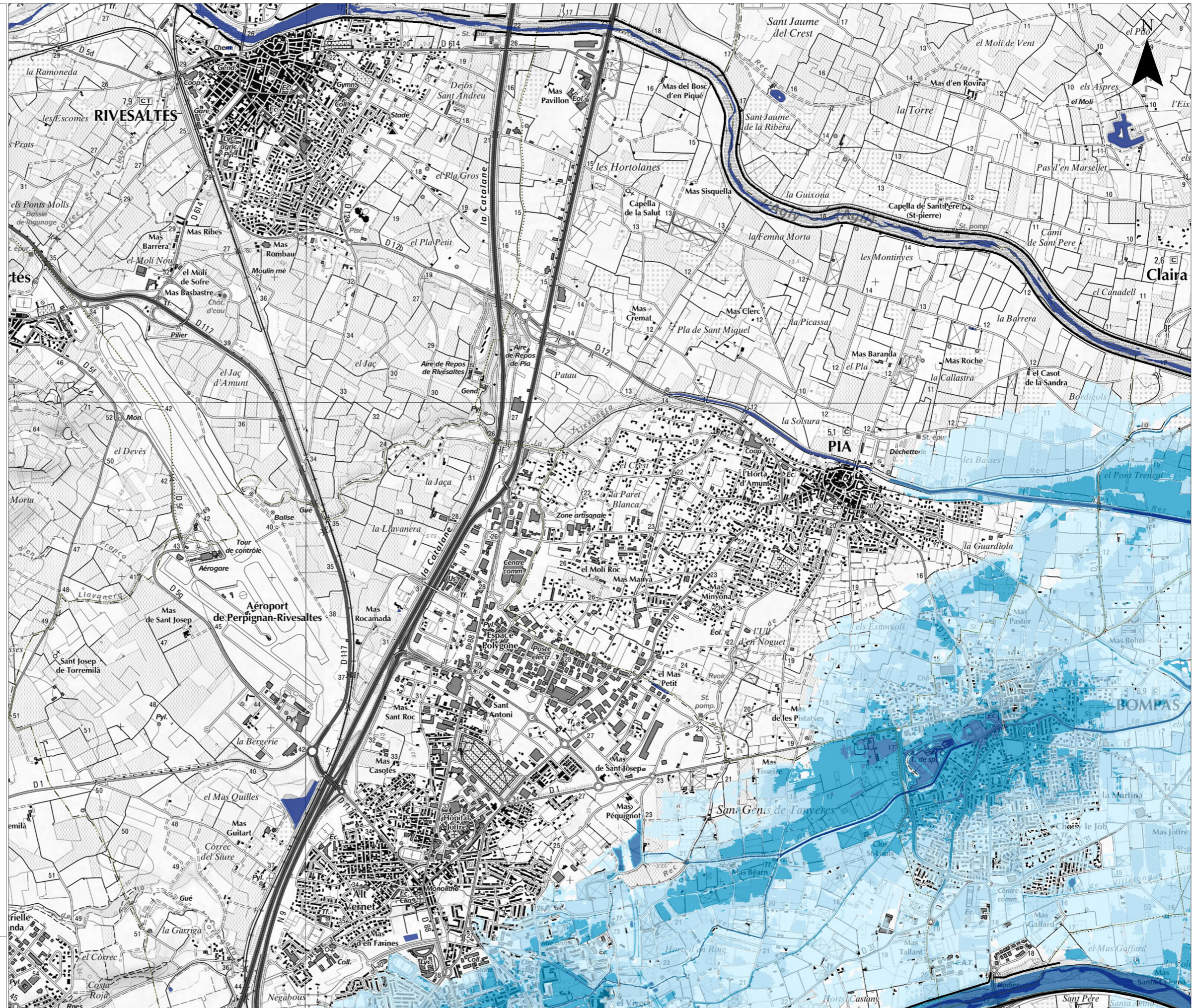
- Limite de TRI
- Limite de commune

Copyright IGN © (Scan25, BDTopo)  
Année de production : 2014  
Protocole ministère du 8 janvier 2012





Avertissement : carte partielle ne tenant pas compte de tous les cours d'eau.



■ Lit mineur et zone en eau permanente

**Hauteurs d'eau**

- De 0 à 0,5 m
- De 0,5 à 1 m
- De 1 à 2 m
- Plus de 2 m

**Protection**

- Ouvrage de protection

**Découpage administratif**

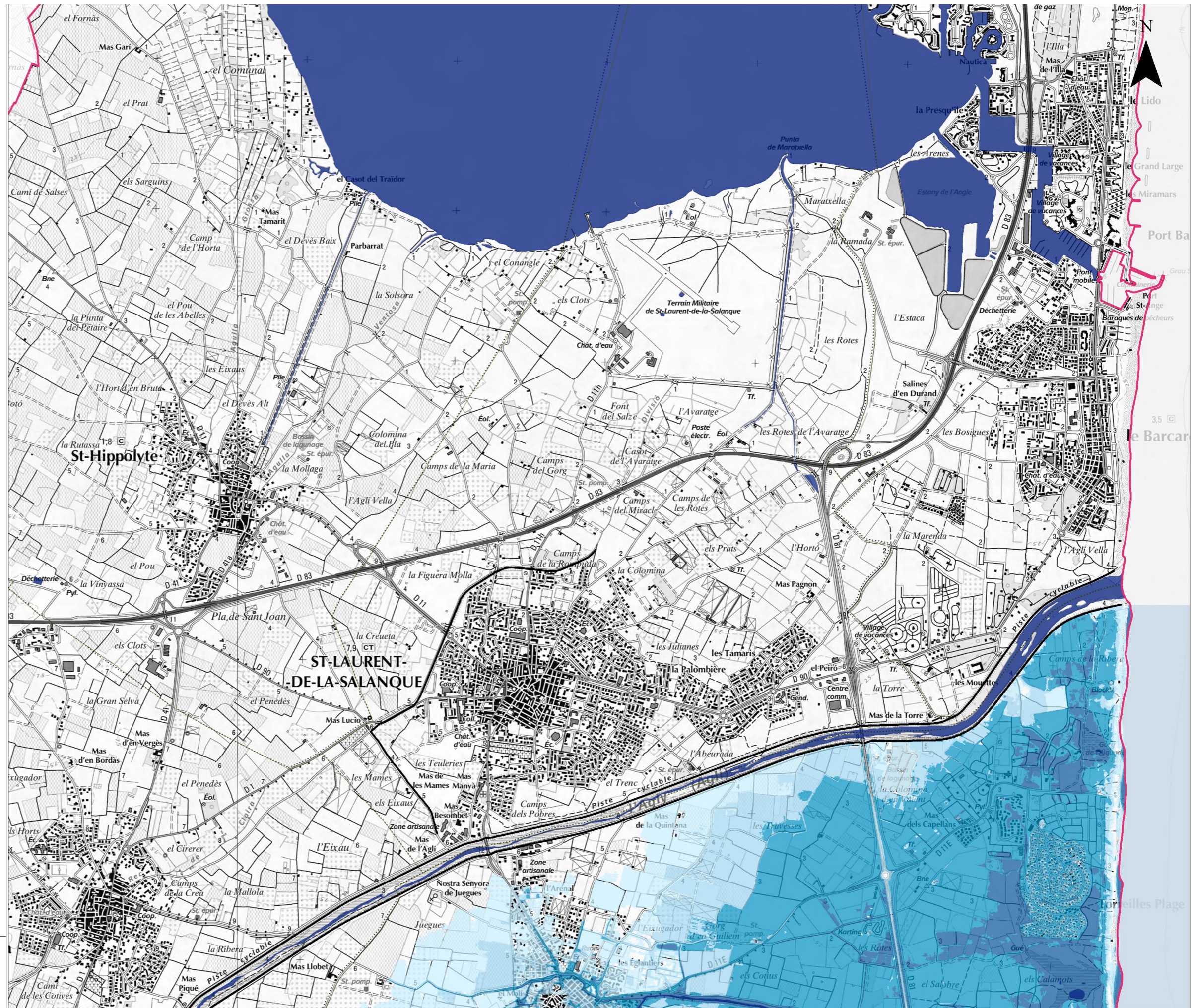
- Limite de TRI
- Limite de commune

Copyright IGN © (Scan25, BDTopo)  
 Année de production : 2014  
 Protocole ministère du 8 janvier 2012





Avertissement : carte partielle ne tenant pas compte de tous les cours d'eau.



■ Lit mineur et zone en eau permanente

**Hauteurs d'eau**

- De 0 à 0,5 m
- De 0,5 à 1 m
- De 1 à 2 m
- Plus de 2 m

**Protection**

- Ouvrage de protection

**Découpage administratif**

- Limite de TRI
- Limite de commune

Copyright IGN © (Scan25, BDTopo)  
Année de production : 2014  
Protocole ministère du 8 janvier 2012



**Direction régionale de l'Environnement  
de l'Aménagement et du Logement  
LANGUEDOC-ROUSSILLON  
délégation de bassin Rhône-Méditerranée**

34064 MONTPELLIER – CS 69007 - CEDEX 02

Tél : 33 (01) 04 34 46 64 00

Fax : 33 (01) 04 34 46 63 64

